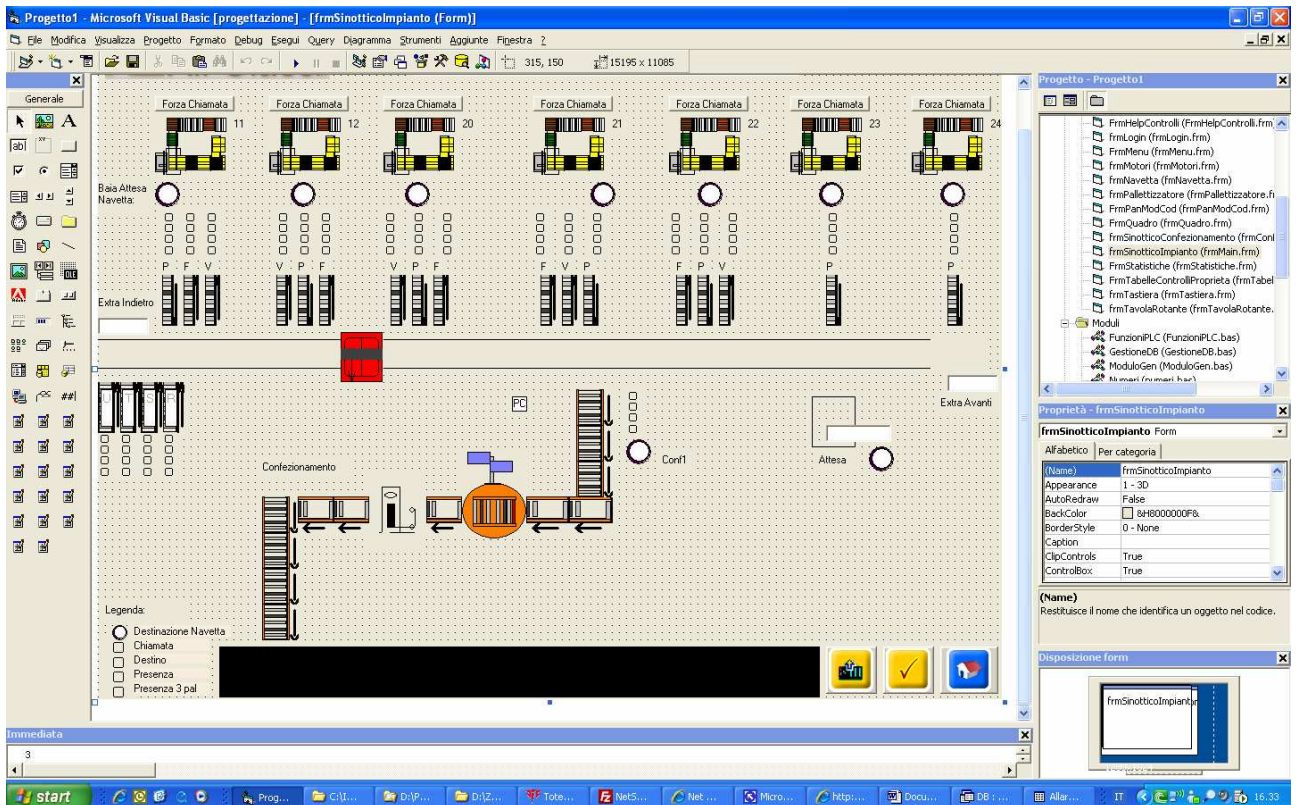
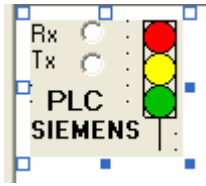


Esempi di posizionamento ed integrazione in maschera degli oggetti disponibili.



Oggetto PLC:



+ Esempio di lettura da plc

```
Me.OggettoMotore.Marcia = ReadValuePLCOfSectorPart("Zona", "Variabile")
```

Oggetti collegati al plc:

```
ValoreNelPLC = FrmMenu.Plc02.PLCLeggiMem("NumDb", "Word")
```

Oggetti collegati al DB con conversione tipo automatica:

```
ReadValuePLCOfControl(FormName As String, ControlName As String, Optional ControlIndex As Integer) As String
```

```
ReadValuePLCOfSectorPart(SettoreName As String, PartName As String) As String
```

```
ReadValuePLCOfPart(PartName As String) As String
```

```
ReadValuePLCOfId(Id As Long) As String
```

Leggo tutta la maschera:

```
LeggiMascheraDB(FormAttiva As Form)
```

+ Esempio di Scrittura su plc

```
WriteValuePLCOfSectorPart "Zona", "Variabile", Valore
```

Oggetti collegati al plc:

```
Ret = FrmMenu.Plc02.PLCScriviMem("NumDb", "Word", ValAppo)
```

Oggetti collegati al DB con conversione tipo automatica:

```
WriteValuePLCOfControl(FormName As String, ControlName As String, ControlIndex As Integer, New_Value As Variant)
```

```
WriteValuePLCOfSectorPart(SettoreName As String, PartName As String, New_Value As Variant)
```

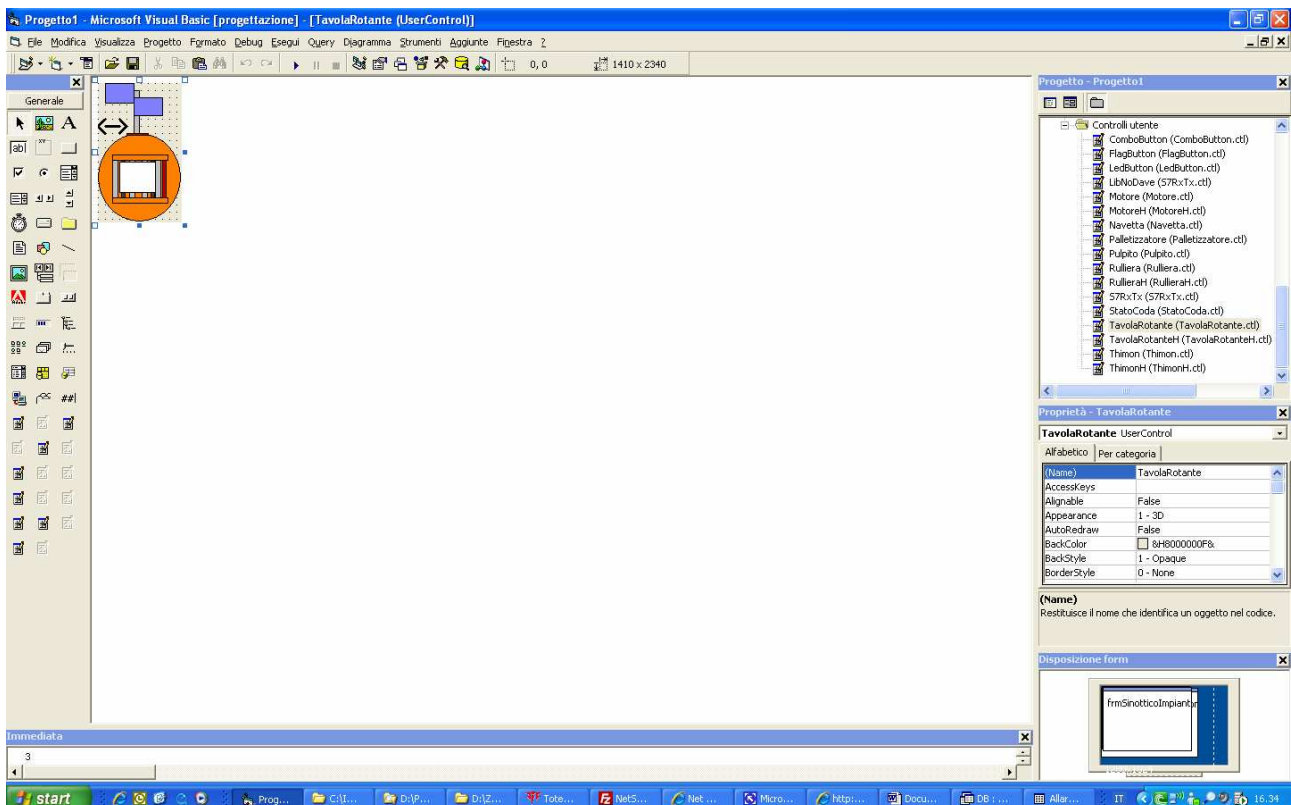
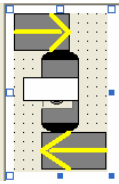
```
WriteValuePLCOfPart(PartName As String, New_Value As Variant)
```

```
WriteValuePLCOfId(Id As Integer, New_Value As Variant)
```

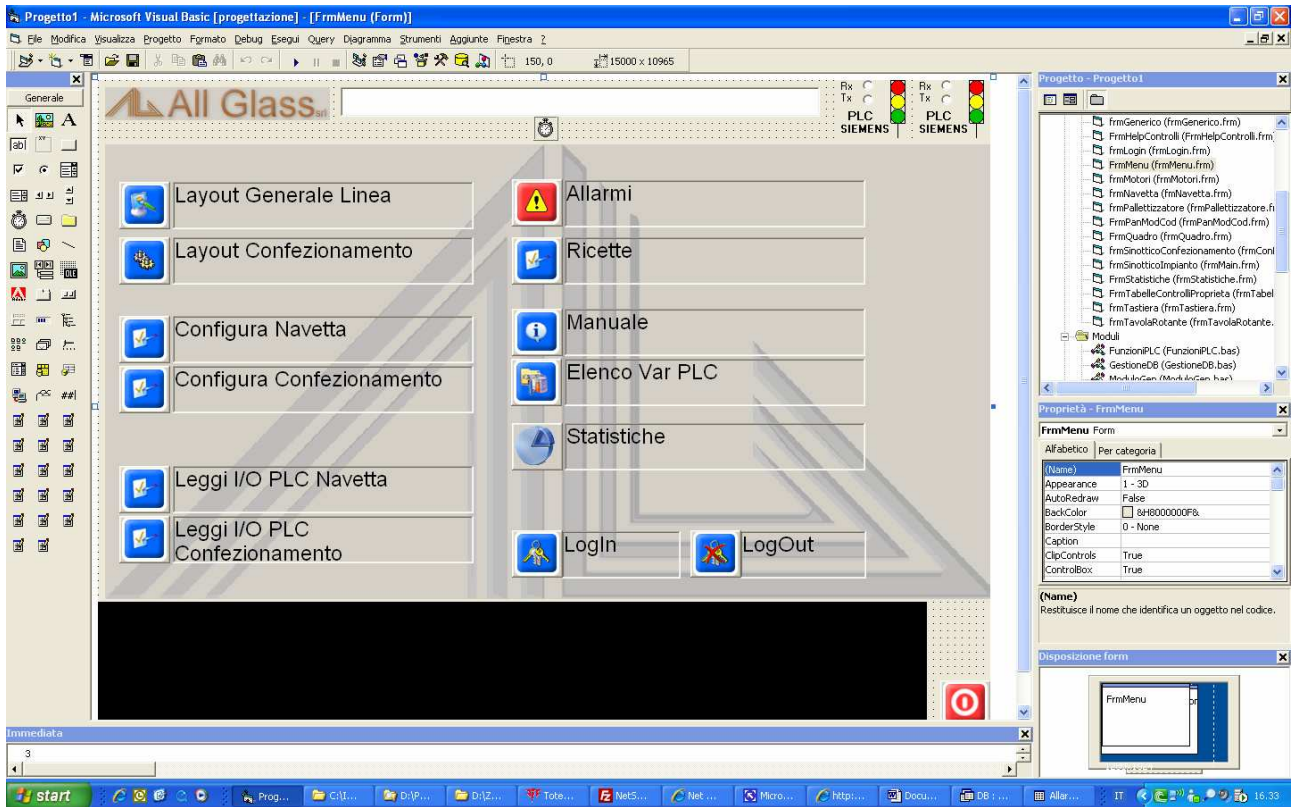
Scrivo/Aggiorno dati di tutta la maschera:

```
ScriviMascheraDB(FormAttiva As Form)
```

Ogni oggetto si ridimensiona alla grandezza della maschera in cui viene posizionato e ha metodi e proprietà uguali ad un textbox e ha in più i metodi che permettono di cambiare il colore, lampeggiare, ruotare, e gestire una label sopra di esso.



Definizione del menu e dei plc da collegarsi al programma, ogni driver per plc è uniforme nelle chiamate a prescindere dal plc usato.



Definizione delle Variabili presenti sui vari plc da collegare alla supervisione, con definizione dell'area di memoria, desc in lingua TipoVariabile (int, bool,s5time,string,Byte,Dint), vlore di conversione, valore predefinito, limite maggiore e limite inferiore

Id	PLC	NumDb	Word	ByteNum	Settore	Parte	DescLingua	TipoVar	ConvUm	OffSet	ValPredefinito	Abilitato	RangeMin	RangeMax
3322	PLC02	21	196		TEMPI	196	196	S5TIME	0	0	0	0	0	0
3323	PLC02	21	198		TEMPI	198	198	S5TIME	0	0	0	0	0	0
3112	PLC02	30	0	0	AUX_R	Abilitazione	Abilitazione	BOOL	0	0	0	0	0	0
3113	PLC02	30	0	1	AUX_R	Dinamico	Dinamico	BOOL	0	0	0	0	0	0
3114	PLC02	30	2		AUX_R	Codice_Art	Codice_Art	INT	0	0	0	0	0	0
3115	PLC02	30	18		AUX_R	Desc_Art	Desc_Art	STRING	0	0	0	0	0	0
3116	PLC02	30	50	0	AUX_S	Abilitazione	Abilitazione	BOOL	0	0	0	0	0	0
3117	PLC02	30	50	1	AUX_S	Dinamico	Dinamico	BOOL	0	0	0	0	0	0
3118	PLC02	30	52		AUX_S	Codice_Art	Codice_Art	INT	0	0	0	0	0	0
3119	PLC02	30	68		AUX_S	Desc_Art	Desc_Art	STRING	0	0	0	0	0	0
3120	PLC02	30	100	0	AUX_T	Abilitazione	Abilitazione	BOOL	0	0	0	0	0	0
3121	PLC02	30	100	1	AUX_T	Dinamico	Dinamico	BOOL	0	0	0	0	0	0
3122	PLC02	30	102		AUX_T	Codice_Art	Codice_Art	INT	0	0	0	0	0	0
3123	PLC02	30	118		AUX_T	Desc_Art	Desc_Art	STRING	0	0	0	0	0	0
3124	PLC02	30	150	0	AUX_U	Abilitazione	Abilitazione	BOOL	0	0	0	0	0	0
3125	PLC02	30	150	1	AUX_U	Dinamico	Dinamico	BOOL	0	0	0	0	0	0
3126	PLC02	30	152		AUX_U	Codice_Art	Codice_Art	INT	0	0	0	0	0	0
3128	PLC02	30	152	2	AUX_U	Riscelta	Riscelta	BOOL	0	0	0	0	0	0
3127	PLC02	30	168		AUX_U	Desc_Art	Desc_Art	STRING	0	0	0	0	0	0
3129	PLC02	31	0		LINEA11	VelPieniLinea	VelPieniLinea	INT	0	0	0	0	0	0
3130	PLC02	31	2		LINEA11	VelPieniRotazione	VelPieniRotazione	INT	0	0	0	0	0	0
3636	PLC02	31	4	0	LINEA11	RotazionaleInversa	RotazionaleInversa	BOOL	0	0	0	0	0	0
3131	PLC02	31	32		LINEA11	CodPieni	CodPieni	INT	0	0	0	0	0	0
3132	PLC02	31	48		LINEA11	Desc_Pieni	Desc_Pieni	STRING	0	0	0	0	0	0
3133	PLC02	31	80		LINEA11	CodFalde	CodFalde	INT	0	0	0	0	0	0
3134	PLC02	31	96		LINEA11	Desc_Falde	Desc_Falde	STRING	0	0	0	0	0	0
3135	PLC02	31	128		LINEA11	CodVuoti	CodVuoti	INT	0	0	0	0	0	0
3136	PLC02	31	144		LINEA11	Desc_Vuoti	Desc_Vuoti	STRING	0	0	0	0	0	0
3137	PLC02	32	0		LINEA12	VelPieniLinea	VelPieniLinea	INT	0	0	0	0	0	0
3138	PLC02	32	2		LINEA12	VelPieniRotazione	VelPieniRotazione	INT	0	0	0	0	0	0
3637	PLC02	32	4	0	LINEA12	RotazionaleInversa	RotazionaleInversa	BOOL	0	0	0	0	0	0

Definizione Del collegamento tra il controllo (supporta gli indici) della maschera e la variabile del plc

Id	ControlloForm	ControlloName	ControlloIndex	CollPartiPLC	Value
8235	FrmConfigNavetta	LabelDesc	20		
8236	FrmConfigNavetta	LabelDesc	21		
8237	FrmConfigNavetta	LabelDesc	22		
8238	FrmConfigNavetta	LabelDesc	23		
8239	FrmConfigNavetta	LabelDesc	24		
8240	FrmConfigNavetta	LabelDesc	25		
8241	FrmConfigNavetta	LabelDesc	26		
8242	FrmConfigNavetta	LabelDesc	27		
8243	FrmConfigNavetta	LabelDesc	28		
8244	FrmConfigNavetta	LabelDesc	29		
8022	FrmFlagConfezionamento	FlagButton	0	306 TASTI Tavola_Reset_Encoder 0	0
8023	FrmFlagConfezionamento	FlagButton	1	300 TASTI Escludi_Etichettatrice 0	0
8024	FrmFlagConfezionamento	FlagButton	2	300 TASTI Escludi_Ordinatore 1	0
8025	FrmFlagConfezionamento	FlagButton	3	300 TASTI Libero 20 390 2 2	0
8026	FrmFlagConfezionamento	FlagButton	4	301 TASTI Libero 20 391 0 0	0
8027	FrmFlagConfezionamento	FlagButton	5		0
8028	FrmFlagConfezionamento	FlagButton	6		0
8029	FrmFlagConfezionamento	FlagButton	7		0
8030	FrmFlagConfezionamento	FlagButton	8		0
8031	FrmFlagConfezionamento	FlagButton	9		0
8032	FrmFlagConfezionamento	FlagButton	10		0
8033	FrmFlagConfezionamento	FlagButton	11		0
8034	FrmFlagConfezionamento	FlagButton	12		0
8035	FrmFlagConfezionamento	FlagButton	13		0
8036	FrmFlagConfezionamento	FlagButton	14		0
8037	FrmFlagConfezionamento	FlagButton	15		0
8038	FrmFlagConfezionamento	FlagButton	16		0
8039	FrmFlagConfezionamento	FlagButton	17		0
8040	FrmFlagConfezionamento	FlagButton	18		0
8041	FrmFlagConfezionamento	FlagButton	19		0
8042	FrmFlagConfezionamento	FlagButton	20		0
8043	FrmFlagConfezionamento	FlagButton	21		0
8044	FrmFlagConfezionamento	FlagButton	22		0
8045	FrmFlagConfezionamento	FlagButton	23		0
8046	FrmFlagConfezionamento	FlagButton	24		0
8047	FrmFlagConfezionamento	FlagButton	25		0
8048	FrmFlagConfezionamento	FlagButton	26		0
8049	FrmFlagConfezionamento	FlagButton	27		0
8050	FrmFlagConfezionamento	FlagButton	28		0
8051	FrmFlagConfezionamento	FlagButton	29		0
8052	FrmFlagConfezionamento	LabelDesc	0	ret encoder tavola	